

Szklarska Poręba, dnia 15 maja 2008r.

OBWIESZCZENIE

BURMISTRZA SZKLARSKIEJ PORĘBY

*o przystąpieniu do sporządzenia zmiany
studium uwarunkowań i kierunków zagospodarowania przestrzennego
miasta Szklarskiej Poręby*

na podstawie art. 11 pkt 1 oraz art. 27 ustawy z dnia 27 marca 2003r. o
planowaniu i zagospodarowaniu przestrzennym
(Dz. U. z 2003r., nr 80, poz. 717 ze zmianami)

zawiadamiam

o podjęciu przez Radę Miejską w Szklarskiej Porębie Uchwały Nr
XXII/222/08 z dnia 30 kwietnia 2008r. o przystąpieniu do sporządzenia

***zmiany studium uwarunkowań i kierunków zagospodarowania
przestrzennego miasta Szklarskiej Poręby.***

Zmiana studium obejmuje teren położony w obrębie 3 miasta Szklarska
Poręba, w rejonie ul. Waryńskiego. Mapa z oznaczonymi granicami terenu
objętego zmianą studium jest do wglądu w Referacie Rozwoju, Planowania
Przestrzennego i Nieruchomości Urzędu Miasta.

Zainteresowani mogą składać wnioski dotyczące zmiany studium.

Wnioski należy składać na piśmie w **Biu**rze Obsługi Interesanta (pokój
nr 1) Urzędu Miejskiego w Szklarskiej Porębie, przy ul. Buczka 2 w
terminie do dnia 16 czerwca 2008r.

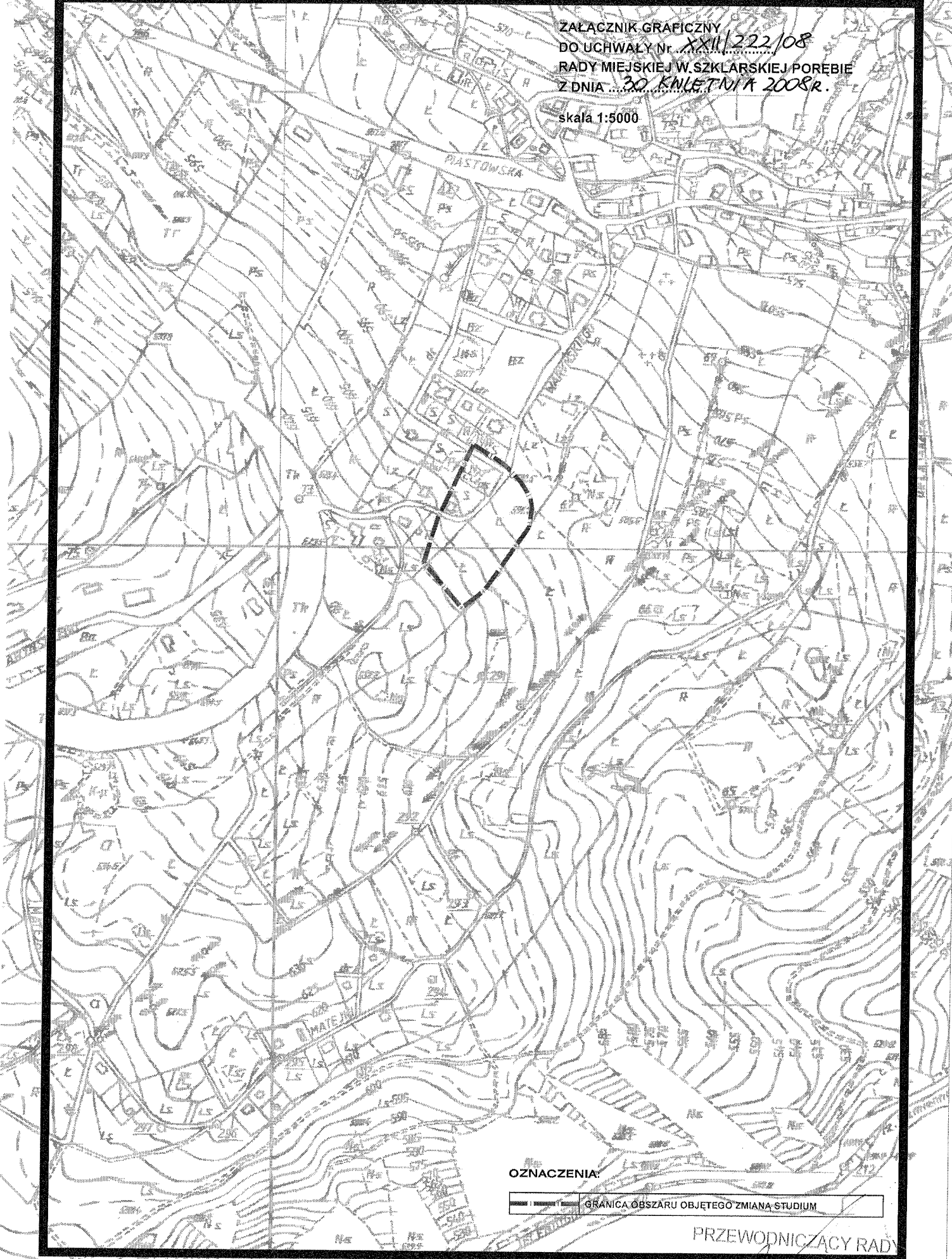
Wniosek powinien zawierać nazwisko, imię, nazwę i adres wnioskodawcy,
przedmiot wniosku oraz oznaczenie nieruchomości, której dotyczy.

BURMISTRZ


Arkadiusz Wichniak

ZALĄCZNIK GRAFICZNY
DO UCHWAŁY Nr. XXII/222/108
RADY MIEJSKIEJ W SZKLARSKIEJ PORĘBIE
Z DNIA ...20...KWIETNIA 2008R.

skala 1:5000



OZNACZENIA:

GRANICA OBSZARU OBJĘTEGO ZMIANĄ STUDIUM

PRZEWODNICZĄCY RADY

Grzegorz Sokoliński